

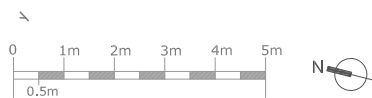
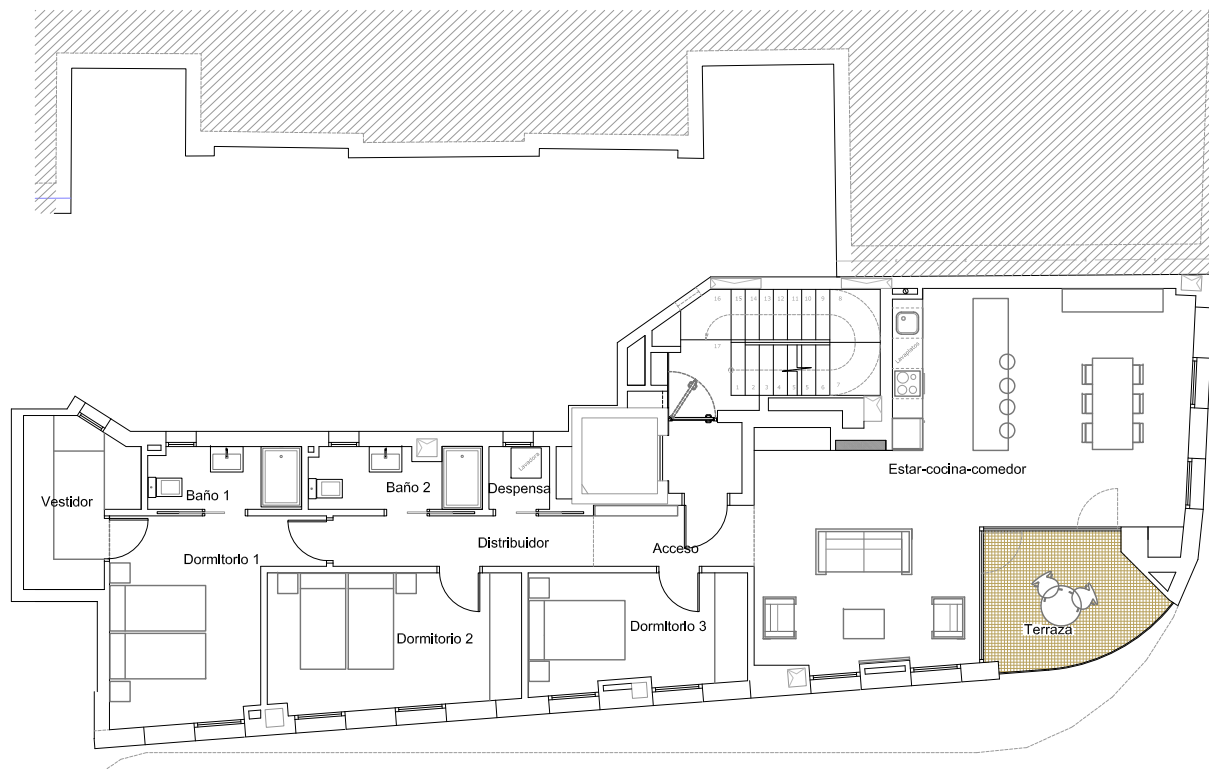
Planta 4 4ª

SUPERFICIES ÚTILES

Acceso	3.86 m ²
Estar-cocina-comedor	45.50 m ²
Dormitorio 1	13.59 m ²
Vestidor	6.40 m ²
Dormitorio 2	13.40 m ²
Dormitorio 3	9.80 m ²
Baño 1	3.75 m ²
Baño 2	4.10 m ²
Despensa	1.50 m ²
Distribuidor	5.17 m ²
Terraza	8.29 m ²

RESUMEN DE SUPERFICIES

Sup. Útil interior	107.07 m ²
Sup. Útil exterior	8.29 m ²
Sup. Útil TOTAL	115.36 m²
Sup.Construida interior	130.60 m ²
Sup.Construida exterior cubierta	7.80 m ²
Sup.Construida exterior descubierta	0.60 m ²
Sup. Construida TOTAL (Inc.ZZCC)	172.35 m²



* Este plano recoge la información del Proyecto Básico, pudiendo sufrir variaciones por cuestiones de desarrollo de proyecto, replanteo, ejecución, física de la obra, disposiciones normativas sobrevenidas durante la ejecución de la obra, o por decisión de la propiedad que afecten al conjunto de la obra.

