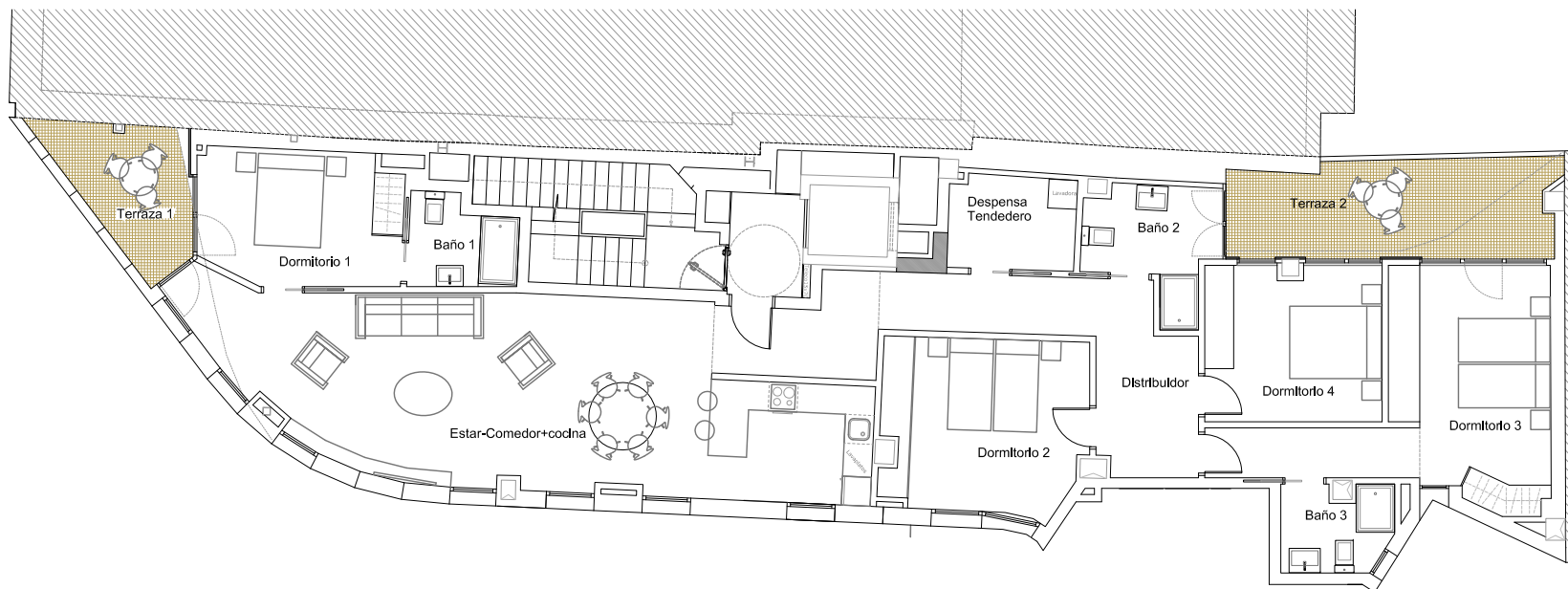


Planta 3 3º

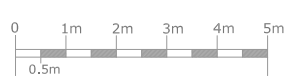


SUPERFICIES ÚTILES

Estar-cocina-comedor	52.90 m ²
Dormitorio 1	11.14 m ²
Dormitorio 2	14.70 m ²
Dormitorio 3	20.09 m ²
Dormitorio 4	11.80 m ²
Baño 1	3.85 m ²
Baño 2	5.87 m ²
Baño 3	3.92 m ²
Despensa-Tendedero	5.03 m ²
Distribuidor	12.90 m ²
Terraza 1	7.00 m ²
Terraza 2	13.00 m ²

RESUMEN DE SUPERFICIES

Sup. Útil interior	142.20 m ²
Sup. Útil exterior	20.00 m ²
Sup. Útil TOTAL	162.20 m²
Sup.Construida interior	170.70 m ²
Sup.Construida exterior cubierta	8.98 m ²
Sup.Construida exterior descubierta	12.52 m ²
Sup. Construida TOTAL (Inc.ZZCC)	224.62 m²



* Este plano recoge la información del Proyecto Básico, pudiendo sufrir variaciones por cuestiones de desarrollo de proyecto, replanteo, ejecución, física de la obra, disposiciones normativas sobrevenidas durante la ejecución dela obra, o por decisión de la propiedad que afecten al conjunto de la obra.