

## P2 BAJO A

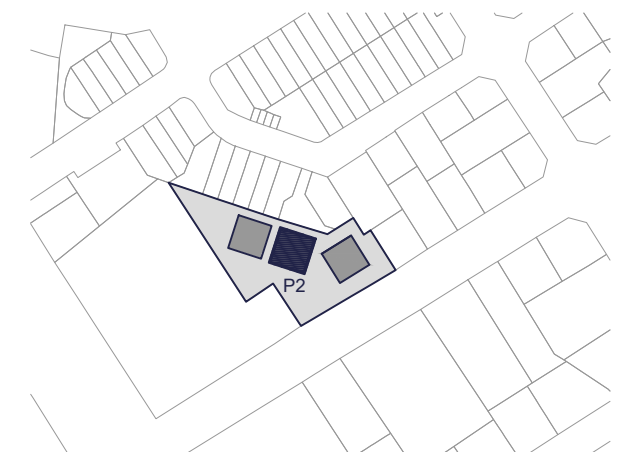
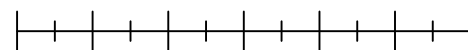
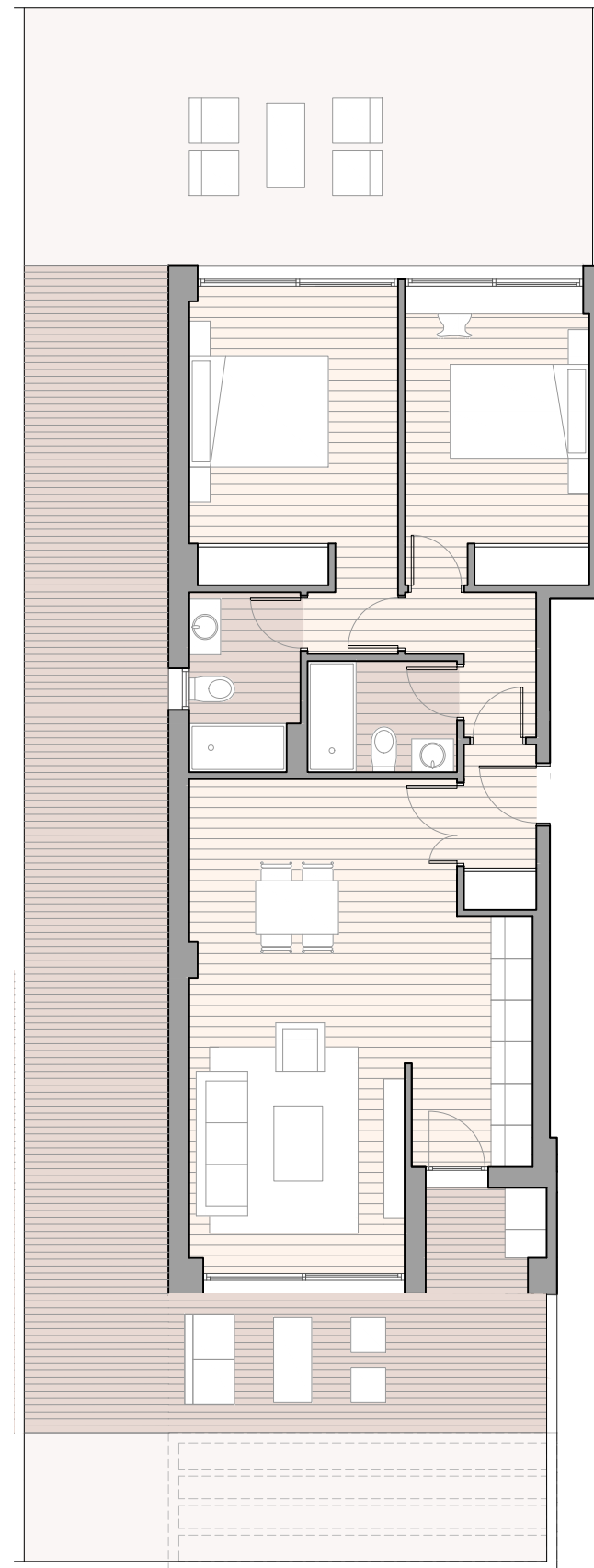
### SUPERFICIES ÚTILES

Hall	2.47 m <sup>2</sup>
Salón - comedor - cocina	30.05 m <sup>2</sup>
Dormitorio 1	14.01 m <sup>2</sup>
Dormitorio 2	11.32 m <sup>2</sup>
Baño 1	4.00 m <sup>2</sup>
Baño 2	3.44 m <sup>2</sup>
Distribuidor	2.93 m <sup>2</sup>
Tendedero	2.53 m <sup>2</sup>
Terraza	9.82 m <sup>2</sup>
Jardín	78.91 m <sup>2</sup>

### RESUMEN DE SUPERFICIES

Sup. útil interior	68.22 m <sup>2</sup>
Sup. útil exterior	91.26 m <sup>2</sup>
<b>Sup. útil total</b>	<b>159.48 m<sup>2</sup></b>
Sup. construida exterior	98.86 m <sup>2</sup>
Sup. construida exterior cubierta	14.05 m <sup>2</sup>
Sup. construida exterior descubierta	84.81 m <sup>2</sup>
<b>Sup. construida total + zz cc</b>	<b>110.09 m<sup>2</sup></b>

\* No se incluye la superficies de la terraza descubierta ni del jardín



\* La superficie construida + ZZCC incluye la superficie construida de la vivienda y del tendedero, parte proporcional de ZZCC y la superficie construida de la terraza cubierta. No se incluye la superficie de la terraza descubierta ni del jardín.

\* Este plano recoge la información del Proyecto Básico, pudiendo sufrir variaciones por cuestiones de desarrollo de proyecto, replanteo, ejecución, física de la obra, disposiciones normativas sobrevenidas durante la ejecución de la obra o por decisión de la propiedad que afecten al conjunto de la obra.