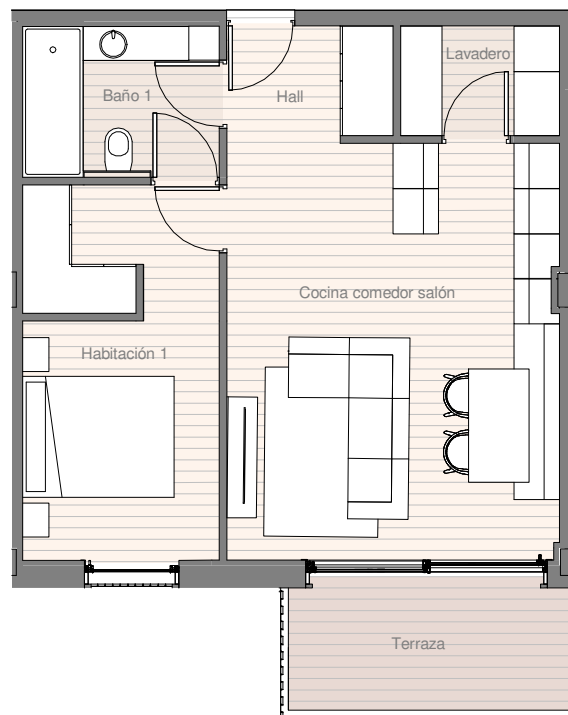


# BARRIO DO CURA

## EDIFICIO ARDORA BºÑ

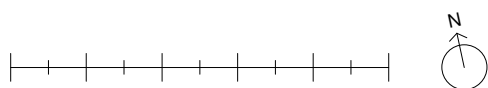


### SUPERFICIES ÚTILES

Hall	3,35 m <sup>2</sup>
Cocina comedor salón	24,21 m <sup>2</sup>
Lavadero	3,06 m <sup>2</sup>
Habitación 1	12,69 m <sup>2</sup>
Baño 1	5,20 m <sup>2</sup>
Terraza	6,79 m <sup>2</sup>

### RESUMEN DE SUPERFICIES

Sup. útil interior	48,50 m <sup>2</sup>
Sup. útil exterior	6,79 m <sup>2</sup>
<b>Sup. útil total</b>	<b>55,29 m<sup>2</sup></b>
Sup. construida exterior	6,79 m <sup>2</sup>
Sup. construida exterior cubierta	-- m <sup>2</sup>
Sup. construida exterior descubierta	6,79 m <sup>2</sup>
<b>Sup. construida total + zz cc</b>	<b>76,88 m<sup>2</sup></b>



\* La superficie construida + ZZCC incluye la superficie construida de la vivienda y del tendedero, parte proporcional de ZZCC y la superficie construida de la terraza cubierta.  
\* Este plano recoge la información del Proyecto Básico, pudiendo sufrir variaciones por cuestiones de desarrollo de proyecto, replanteo, ejecución, física de la obra, disposiciones normativas sobrevenidas durante la ejecución de la obra o por decisión de la propiedad que afecten al conjunto de la obra.

