

BARRIO DO CURA

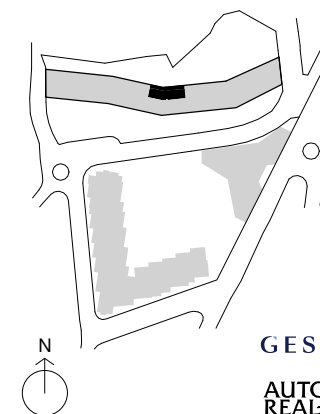
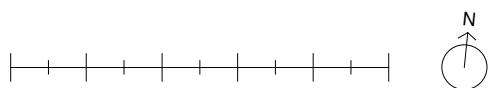
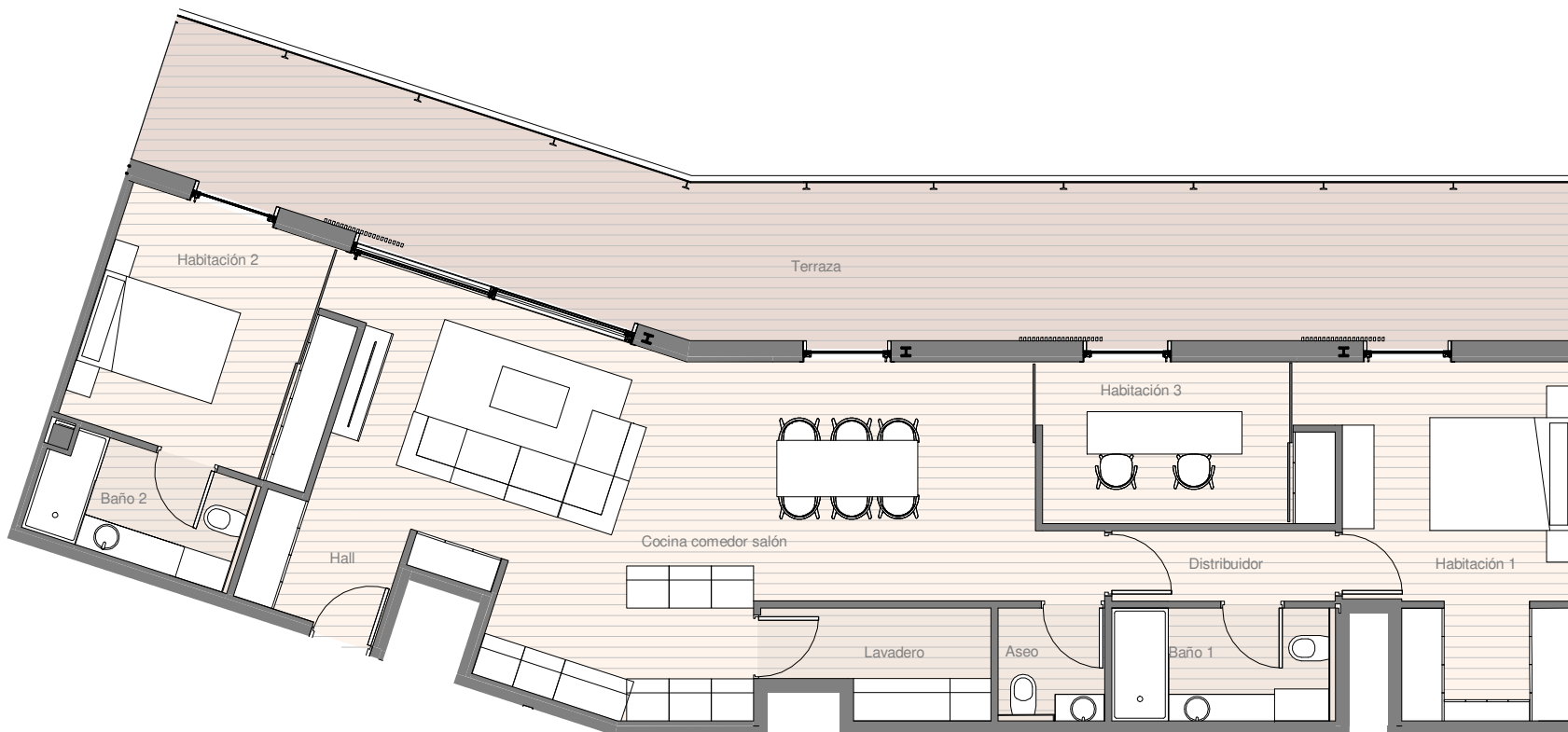
EDIFICIO ARDORA 5ºC

SUPERFICIES ÚTILES

Hall	3,49 m ²
Cocina comedor salón	43,01 m ²
Lavadero	4,44 m ²
Habitación 1	15,66 m ²
Baño 1	5,08 m ²
Habitación 2	12,05 m ²
Habitación 3	9,03 m ²
Baño 2	4,73 m ²
Distribuidor	3,17 m ²
Aseo	2,43 m ²
Terraza	47,37 m ²

RESUMEN DE SUPERFICIES

Sup. útil interior	103,08 m ²
Sup. útil exterior	47,37 m ²
Sup. útil total	150,45 m²
Sup. construida exterior	47,37 m ²
Sup. construida exterior cubierta	-- m ²
Sup. construida exterior descubierta	47,37 m ²
Sup. construida total + zz cc	199,74 m²



* La superficie construida + ZZCC incluye la superficie construida de la vivienda y del tendedero, parte proporcional de ZZCC y la superficie construida de la terraza cubierta.
 * Este plano recoge la información del Proyecto Básico, pudiendo sufrir variaciones por cuestiones de desarrollo de proyecto, replanteo, ejecución, física de la obra, disposiciones normativas sobrevenidas durante la ejecución de la obra o por decisión de la propiedad que afecten al conjunto de la obra.