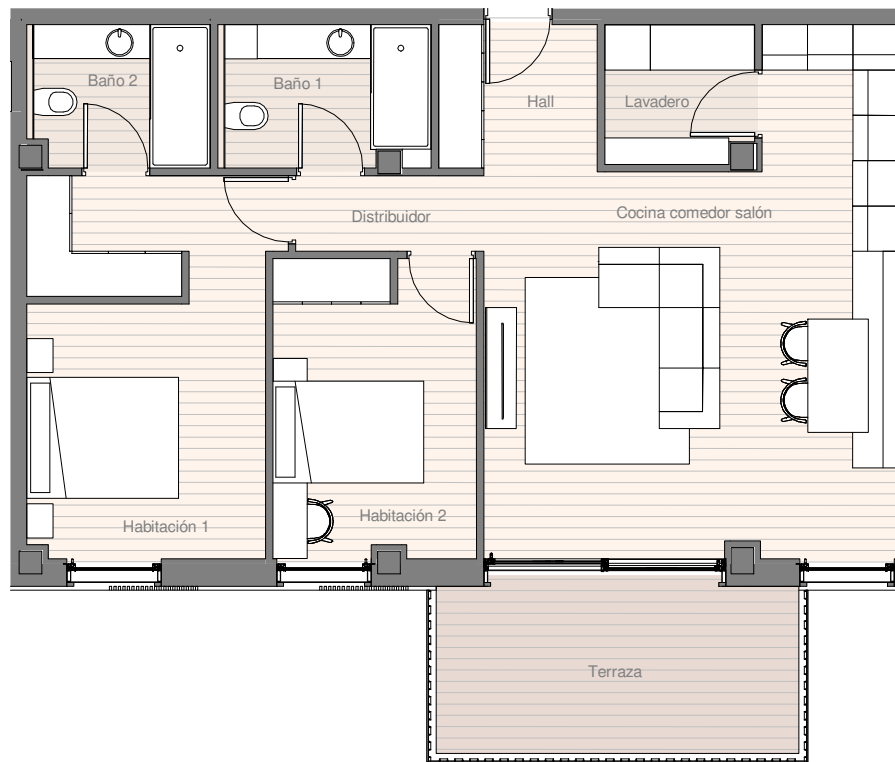


BARRIO DO CURA

EDIFICIO ARDORA 4ºÑ

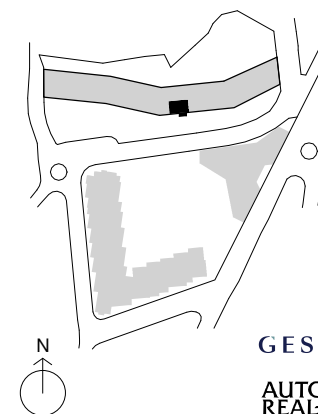
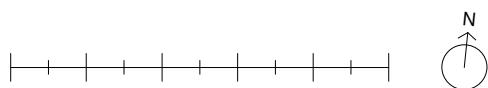


SUPERFICIES ÚTILES

Hall	4,06 m ²
Cocina comedor salón	31,49 m ²
Lavadero	3,56 m ²
Habitación 1	15,99 m ²
Baño 2	4,50 m ²
Habitación 2	10,53 m ²
Baño 1	5,27 m ²
Distribuidor	2,49 m ²
Terraza	11,55 m ²

RESUMEN DE SUPERFICIES

Sup. útil interior	77,89 m ²
Sup. útil exterior	11,55 m ²
Sup. útil total	89,44 m²
Sup. construida exterior	11,55 m ²
Sup. construida exterior cubierta	-- m ²
Sup. construida exterior descubierta	11,55 m ²
Sup. construida total + zz cc	123,65 m²



* La superficie construida + ZZCC incluye la superficie construida de la vivienda y del tendedero, parte proporcional de ZZCC y la superficie construida de la terraza cubierta.
* Este plano recoge la información del Proyecto Básico, pudiendo sufrir variaciones por cuestiones de desarrollo de proyecto, replanteo, ejecución, física de la obra, disposiciones normativas sobrevenidas durante la ejecución de la obra o por decisión de la propiedad que afecten al conjunto de la obra.