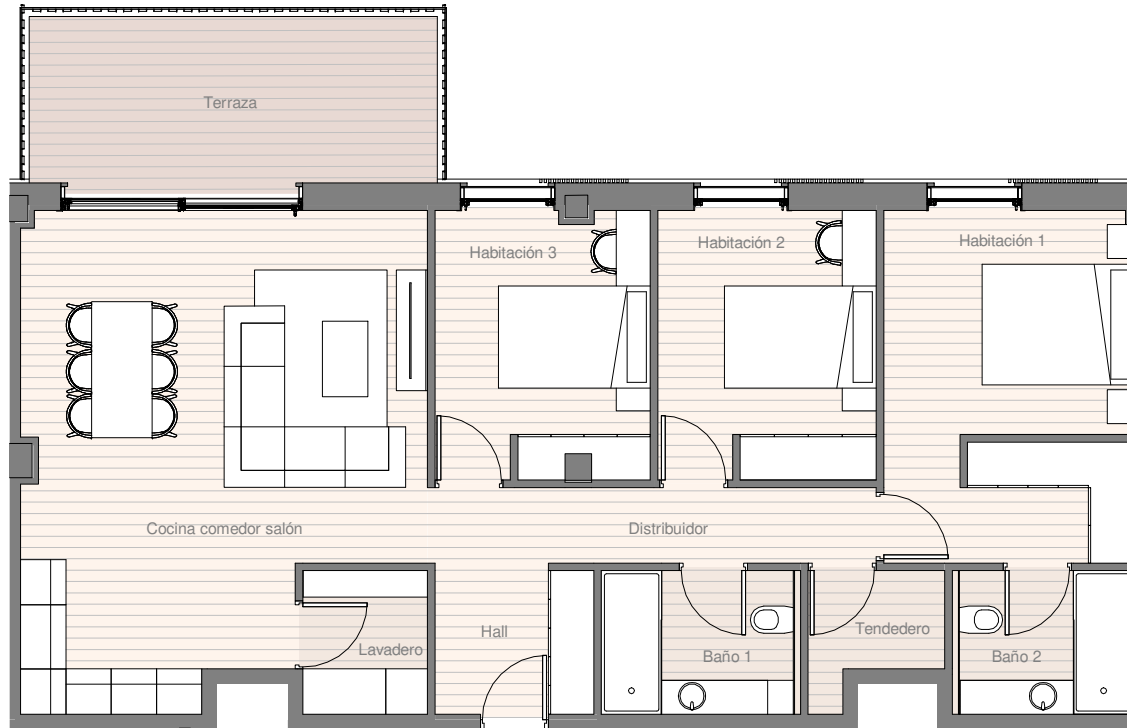


BARRIO DO CURA

EDIFICIO ARDORA 2ºH

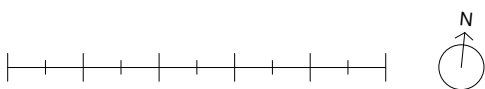


SUPERFICIES ÚTILES

Hall	4,07 m ²
Cocina comedor salón	31,47 m ²
Lavadero	3,13 m ²
Habitación 1	15,13 m ²
Baño 2	4,56 m ²
Habitación 2	10,25 m ²
Habitación 3	9,88 m ²
Baño 1	5,01 m ²
Distribuidor	6,02 m ²
Tendedero	2,63 m ²
Terraza	12,88 m ²

RESUMEN DE SUPERFICIES

Sup. útil interior	92,15 m ²
Sup. útil exterior	12,88 m ²
Sup. útil total	105,03 m²
Sup. construida exterior	12,88 m ²
Sup. construida exterior cubierta	-- m ²
Sup. construida exterior descubierta	12,88 m ²
Sup. construida total + zz cc	147,80 m²



* La superficie construida + ZZCC incluye la superficie construida de la vivienda y del tendedero, parte proporcional de ZZCC y la superficie construida de la terraza cubierta.
 * Este plano recoge la información del Proyecto Básico, pudiendo sufrir variaciones por cuestiones de desarrollo de proyecto, replanteo, ejecución, física de la obra, disposiciones normativas sobrevenidas durante la ejecución de la obra o por decisión de la propiedad que afecten al conjunto de la obra.